

Manual de Higiene *Oficinas*

Te asesoramos para crear un ambiente seguro





TE AYUDAMOS A VOLVER

Impulsados por el momento que vive el país, en Elite Professional buscamos acompañarlos en su retorno laboral en este nuevo escenario que vivimos.

Este manual contiene recomendaciones y soluciones que pueden ayudarlos en el día a día a mantener la limpieza e higiene de sus espacios de trabajo, minimizando posibles focos infecciosos, que hoy en día sabemos son su mayor preocupación, en el cuidado de sus trabajadores y clientes.

Entendemos que cada empresa tiene necesidades específicas, por lo que en las siguientes páginas podrán encontrar información relevante a distintos rubros, potenciales riesgos y soluciones recomendadas.

Con este material esperamos ayudarlos a prepararse para el retorno, apoyándolos a implementar en su empresa, protocolos y altos estándares de higiene que les permitan enfrentar de la mejor forma este complejo periodo.

José Miguel Porraz
GERENTE UNIDAD DE NEGOCIO AWAY FROM HOME



800 360 690
www.eliteprofessional.cl

SELLO SAFEGUARD ELITE PROFESSIONAL

En Elite Professional nos hemos aliado a Bureau Veritas, para que puedas conseguir su sello SAFE GUARD - ELITE PROFESSIONAL que certifica el retorno seguro de tus trabajadores y clientes.



¿Qué es la certificación?

La certificación SAFE GUARD-Elite Professional de Bureau Veritas consiste en auditar y certificar la implementación de protocolos de seguridad y salud, que cubren las inspecciones de higiene, limpieza, mantenimiento y reglamentación, para proteger y dar tranquilidad a clientes, empleados, proveedores o usuarios. De esta manera, asegurar que las medidas de protección se establezcan e implementen de un modo transparente.

¿Cómo consigo esta certificación?

Para conseguir esta certificación debes contactar a tu vendedor Elite Professional para definir y recibir las indicaciones de un auditor de Bureau Veritas. Esta certificación tiene un costo preferencial por ser cliente Elite Professional y facturará Bureau Veritas directo a cada empresa que quiera obtener la certificación. Una vez que se acepta la cotización, el asesor de Bureau Veritas contactará a la empresa para definir los puntos de control de acuerdo con las necesidades de cada empresa. Una vez estos puntos estén cubiertos, se realiza una auditoría que puede ser tanto en terreno como remota, para luego entregar el sello de certificación SAFE GUARD - ELITE PROFESSIONAL.

¿Qué se entrega una vez obtenida la certificación?

Una vez obtenida la certificación, BUREAU VERITAS emitirá los siguientes documentos:

- Informe de visita de campo
- Certificado que acredita el cumplimiento de conformidad dentro del alcance definido en la propuesta de certificación. El periodo de validez del certificado es de seis (6) meses, sujeto a renovación con una auditoría de verificación al sexto mes.
- Sello SAFEGUARD – ELITE PROFESSIONAL para identificar a las empresas que hayan recibido el certificado. El uso del mismo deberá seguir estrictamente el modelo enviado y cumplir con las especificaciones del Manual de Uso de Sello.

¿Cómo me ayuda tener la certificación del sello SAFEGUARD - ELITE PROFESSIONAL?

Al obtener este sello de seguridad te estás cerciorando de contar con todas las condiciones apropiadas de salud, seguridad e higiene, estás asegurando mantener un espacio seguro para tus consumidores y trabajadores, además de cumplir a cabalidad la regulación local.

Para más detalle descarga la presentación adjunta [HAZ CLICK AQUÍ](#)



800 360 690
www.eliteprofessional.cl

SOBRE EL COVID-19

¿Qué son los Coronavirus?

Son una extensa familia de virus que pueden causar enfermedades tanto en animales como en humanos. En los humanos, se sabe que varios coronavirus causan infecciones respiratorias que pueden ir desde el resfriado común hasta enfermedades más graves.

¿Qué es el COVID 19?

Es la enfermedad infecciosa causada por el coronavirus que se ha descubierto más recientemente. Tanto el nuevo virus como la enfermedad eran desconocidos antes de que estallara el brote en Wuhan (China) en diciembre de 2019.

¿Cuáles son los síntomas?

Los síntomas más habituales de la COVID-19 son la fiebre, la tos seca y el cansancio. Otros síntomas menos frecuentes que afectan a algunos pacientes son los dolores y molestias, la congestión nasal, el dolor de cabeza, la conjuntivitis, el dolor de garganta, la diarrea, la pérdida del gusto o el olfato y las erupciones cutáneas o cambios de color en los dedos de las manos o los pies.

Estos síntomas suelen ser leves y comienzan gradualmente. Algunas de las personas infectadas solo presentan síntomas levisimos.

Fuente:

<https://www.who.int/es/emergencias/diseases/novel-coronavirus-2019/advice-for-public/q-a-coronaviruses>

*Nota: Últimos estudios incluyen decaimiento, cianosis, respiración jadeante mialgia (dolor o malestar muscular) así como pérdida del olfato y del gusto.

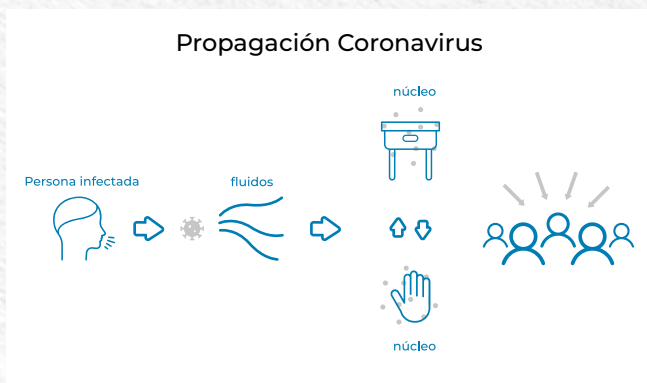


SOBRE EL COVID-19

¿Cómo se propaga?

Directas de persona a persona

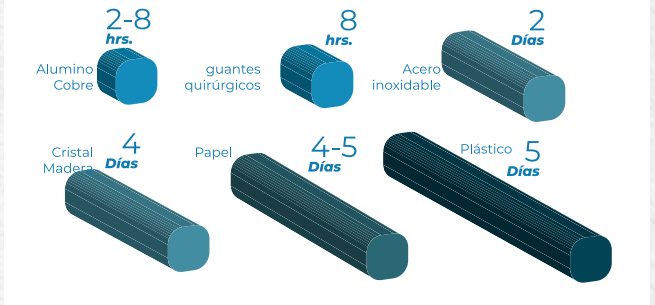
Mediante transmisión por proximidad inferior a 1 metro a través de gotículas al toser, estornudar o hablar. Es necesario optimizar la ventilación y climatización de los locales para renovar el aire. De la misma manera, es importante lavarse las manos frecuentemente con agua y jabón.



Indirectamente de persona - superficie - persona

Tras la liberación y caída de las gotas sobre superficies. Las personas pueden contraer la infección al tocar esas superficies u objetos contaminados y luego tocarse los ojos, la nariz o la boca. Los alimentos también pueden ser vehículo de transmisión del virus, una persona infectada puede contaminar los alimentos al prepararlos o manipularlos mediante las manos o tosiendo y estornudando sin guardar la distancia suficiente.

Tiempo de permanencia Coronavirus en materiales



¿Puede transmitirse a través del aire?

Los estudios realizados hasta la fecha apuntan a que el virus causante de la COVID-19 se transmite principalmente por contacto con gotículas respiratorias, más que por el aire.

¿Puede contagiarse por persona sin síntomas?

La principal forma de propagación de la enfermedad es a través de las gotículas respiratorias expelidas por alguien al toser. El riesgo de contraer COVID-19 de alguien que no presente ningún síntoma es muy bajo. Sin embargo, muchas personas que contraen la COVID-19 solo presentan síntomas leves.

Fuente: Organización Mundial de la Salud

<https://www.who.int/es/emergencies/diseases/novel-coronavirus-2019/advice-for-public/q-a-coronaviruses>

RECOMENDACIONES GENERALES PARA OFICINAS

Todos los empleadores deben contemplar la mejor manera de reducir la propagación del COVID 19 en su lugar de trabajo. Esto debe incluir actividades para prevenir y mantener medidas sanitarias en las operaciones comerciales y propiciar un entorno de trabajo saludable.

Preparación previa

1. Desarrollo de un protocolo interno que involucre medidas de higiene y desinfección, medidas de cuidado hacia los trabajadores y clientes contra el COVID19, el cual se audite diariamente mediante un checklist.
2. Establecer procedimientos ante cualquier posible contagio. Revisar, actualizar e implementar planes de emergencias ante un contagio e informar adecuadamente.
3. Identifique todas las áreas y tareas con posible exposición al COVID 19 que incluya medidas de control para eliminar o reducir dichas exposiciones.
4. Tener planificadas las tareas y preparados de forma individual los materiales y productos para una correcta limpieza y desinfección.
5. Entrega de elementos de protección personal desde el primer día de trabajo. Mascarillas, guantes, máscaras protectoras, pañuelos desechables y alcohol gel.
6. Disponer de los materiales necesarios para una correcta higiene y desinfección.



RECOMENDACIONES GENERALES PARA OFICINAS

Información empleados

1. Todo el personal debe conocer en detalle el protocolo interno de medidas de higiene y cuidado para el COVID19.
2. Enseñanza y reforzamiento de hábitos de higiene en todo tipo de establecimientos (capacitaciones, afiches, videos, e información disponible) y formación acerca del COVID19.
3. Proponemos tres niveles de formación:

A) Nivel empleado de limpieza

Información general sobre COVID-19, Conductas de prevención, métodos de limpieza, utilización y riesgos productos químicos, tipos de desinfectantes a utilizar, prevención riesgos laborales, utilización de EPP, actuación con sospecha de contaminación, actuación en caso de sentir síntomas.



B) Nivel empleado

Información general sobre COVID-19. Conductas de prevención, tipos de desinfectantes a utilizar, prevención riesgos laborales, utilización de EPP, actuación con sospecha de contaminación, actuación en caso de sentir síntomas.

C) Nivel directivo

Información general sobre COVID-19. Nuevos protocolos adoptados, responsabilidades en la aplicación de medidas, vigilancia y detección de síntomas, normas de actuación frente a positivos, prevención riesgos laborales, utilización de EPP, actuación por sospecha de contaminación, actuación en caso de sentir síntomas.

CHECKLIST



(Descarga aquí)

PROTOCOLO



(Descarga aquí)

Fuente:

<https://www.proquimia.com/wp-content/uploads/2020/05/Manual-Repertura-Actividad-Centros-de-Buceo.pdf>

RECOMENDACIONES GENERALES PARA OFICINAS

Recepción de clientes

1. Con la llegada de los clientes en los establecimientos se deberán tomar las medidas adecuadas de prevención y protección.
2. Valorar la colocación de cristales o mamparas de protección en el mostrador de recepción.
3. Uso de guantes y mascarilla al personal de front office, valet y botones.
4. En la entrada del establecimiento deben mostrarse de forma clara las medidas preventivas y de actuación adoptadas por el establecimiento en relación a buenas prácticas de prevención y comunicación en caso de síntomas.
5. Facilitar una correcta higiene y desinfección de manos procurando alcohol gel o spray, en la entrada y en los aseos.
6. Implicar al personal de recepción en la limpieza periódica de la barra de recepción y elementos comunes.
7. Se debe garantizar la distancia de seguridad en las colas de espera, así como respetar la distancia entre empleado y estudiante.
8. Establecer un aforo del establecimiento para garantizar las medidas de distanciamiento que la administración indique.



Fuente:
**Centros para el Control y la
Prevención de Enfermedades**

<https://www.proquimia.com/wp-content/uploads/2020/05/Manual-Reapertura-Actividad-Centros-de-Buceo.pdf>

RECOMENDACIONES GENERALES PARA OFICINAS

Lávese las manos frecuentemente

Lávese las manos con frecuencia con un desinfectante de manos a base de alcohol o con agua y jabón. Se recomienda el secado de manos con toallas de papel desechable para disminuir la probabilidad la exposición a microbios **(Ver estudio de respaldo)**

¿Por qué? Lavarse las manos con un desinfectante a base de alcohol o con agua y jabón mata el virus si este está en sus manos.

Adopte medidas de higiene respiratoria

Al toser o estornudar, cúbrase la boca y la nariz con el codo flexionado o con un pañuelo; tire el pañuelo inmediatamente y lávese las manos con un desinfectante de manos a base de alcohol, o con agua y jabón.

¿Por qué? Al cubrir la boca y la nariz durante la tos o el estornudo se evita la propagación de gérmenes y virus. Si usted estornuda o tose cubriéndose con las manos puede contaminar los objetos o las personas a los que toque.

Mantenga el distanciamiento social

Mantenga al menos 1 metro (3 pies) de distancia entre usted y las demás personas, particularmente aquellas que tosan, estornuden y tengan fiebre.

¿Por qué? Cuando alguien con una enfermedad respiratoria, como la infección por el 2019-nCoV, tose o estornuda, proyecta pequeñas gotículas que contienen el virus. Si está demasiado cerca, puede inhalar el virus.



RECOMENDACIONES GENERALES PARA OFICINAS



Evite tocarse los ojos, la nariz y la boca

¿Por qué? Las manos tocan muchas superficies que pueden estar contaminadas con el virus. Si se toca los ojos, la nariz o la boca con las manos contaminadas, puedes transferir el virus de la superficie a si mismo.

Si tiene fiebre, tos y dificultad para respirar, solicite atención médica a tiempo

¿Por qué? Siempre que tenga fiebre, tos y dificultad para respirar, es importante que busque atención médica de inmediato, ya que dichos síntomas pueden deberse a una infección respiratoria o a otra afección grave. Los síntomas respiratorios con fiebre pueden tener diversas causas, y dependiendo de sus antecedentes de viajes y circunstancias personales, el 2019-nCoV podría ser una de ellas.

Manténgase informado y siga las recomendaciones de los profesionales sanitarios

Manténgase informado sobre las últimas novedades en relación con la COVID-19. Siga los consejos de su dispensador de atención de salud, de las autoridades sanitarias pertinentes a nivel nacional y local o de su empleador sobre la forma de protegerse a sí mismo y a los demás ante la COVID-19.

¿Por qué? Las autoridades nacionales y locales dispondrán de la información más actualizada acerca de si la COVID-19 se está propagando en su zona. Son los interlocutores más indicados para dar consejos sobre las medidas que la población de su zona debe adoptar para protegerse.

¿CÓMO Y CON QUE LIMPIAR Y DESINFECTAR?

Diferencia entre limpieza y desinfección

Conoce la diferencia.

- **Limpiar** elimina el polvo, los residuos y la suciedad de una superficie al restregarla, lavarla y enjuagarla.



- **Desinfectar** destruye o inactiva tanto las bacterias como los virus identificados en la etiqueta del producto en superficies duras, no porosas.



- **Limpiar de manera rutinaria** las superficies que se tocan con frecuencia.



- Podría ser necesario limpiar y desinfectar con mayor frecuencia según el nivel de uso.



- Las superficies y los objetos en espacios públicos, como carritos de compras y teclados en puntos de venta, deben limpiarse y desinfectarse antes de cada uso.



Para limpiar:

- Use **guantes desechables** para limpiar y desinfectar.



- Limpie las superficies con agua y jabón, y luego use desinfectante.



- Limpiar con agua y jabón **reduce la cantidad de gérmenes, suciedad e impurezas** sobre la superficie. La **desinfección mata los gérmenes** en las superficies.



Las superficies de contacto frecuente incluyen:

Mesas, manijas de las puertas, interruptores de luz, mesones, manijas, escritorios, teléfonos, teclados, inodoros, grifos, lavabos, etc.



¿CÓMO Y CON QUE LIMPIAR Y **DESINFECTAR**?

Diferencia entre limpieza y desinfección

Para desinfectar.



- **Siga las instrucciones que figuran en la etiqueta** para garantizar un uso seguro y eficaz del producto.



- Use protección para la piel y considere utilizar protección para los ojos en caso de salpicaduras peligrosas
- Garantice una ventilación adecuada.
- No use más que la cantidad recomendada en la etiqueta.
- Use agua a temperatura ambiente para la dilución (a menos que la etiqueta especifique otra cosa).
- Evite mezclar productos químicos.
- Etiquete las soluciones de limpieza diluidas.
- Almacene y use los productos químicos fuera del alcance de niños y mascotas.
- **También se pueden usar soluciones de cloro diluido** si son apropiadas para la superficie.

- Consulte la etiqueta para ver si su solución puede usarse para desinfectar y tiene una concentración de hipoclorito de sodio del 5 % al 6 %. Verifique que el producto no esté vencido. Algunos blanqueadores con cloro, como los diseñados para usar de manera segura sobre ropa de color o para blanquear, posiblemente no sean útiles para desinfectar.



- **Siga las instrucciones del fabricante** para conocer la forma de aplicación y ventile el ambiente. Nunca mezcle la solución con amoníaco ni con otros productos de limpieza. **Deje la solución sobre la superficie por al menos 1 minuto.**
- Las soluciones con cloro serán efectivas para desinfectar por hasta 24 horas.



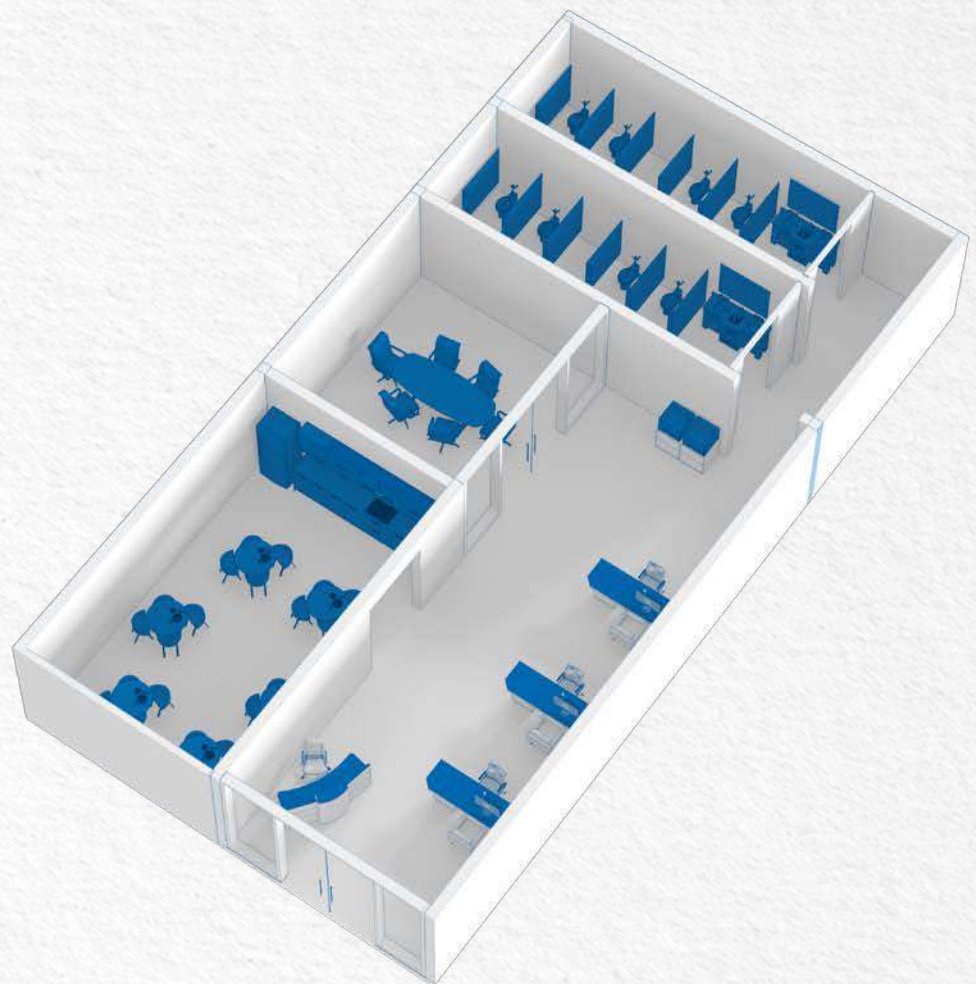
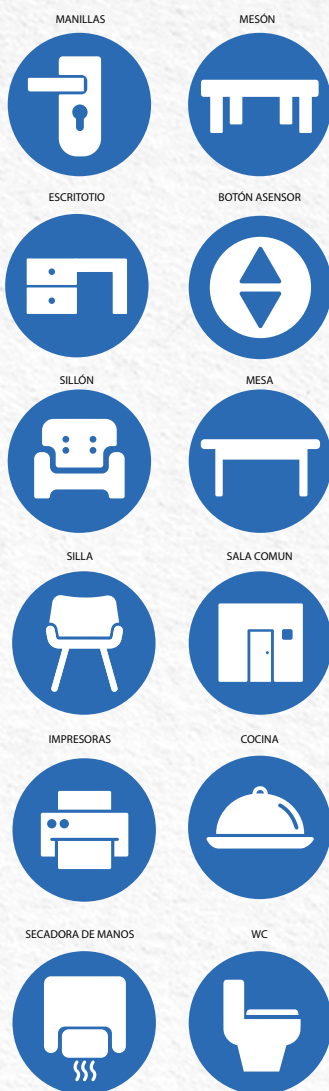
- **También puede utilizar soluciones con al menos un 70 % de alcohol** para tabletas, pantallas táctiles, teclados, controles remotos, cajeros

OFICINAS

Hemos diferenciado cuatro ocasiones de uso: Entrada o ingreso, espacios públicos, baños/camarines y cocinas, con la finalidad de facilitar la implementación e identificación de las medidas de higiene y prevención en su empresa.

El objetivo es que puedan identificar estos lugares en sus espacios laborales y tomen las medidas correspondientes en cada caso.

Cualquier consulta con respecto a los productos recomendados para tu empresa, no dudes en contactar a tu vendedor Elite Professional quien podrá ayudarte a implementar estos prácticos consejos de la manera más adecuada.



*Las zonas azules del siguiente plano, son las zonas que requieren mayor frecuencia de limpieza y desinfección.

ENTRADA O INGRESO

Definición

Todos los espacios donde se produce el ingreso al recinto por parte de personal de la empresa, público u otros externos (terceros contratistas, proveedores, etc) a alguno de los espacios físicos de la organización; Estos pueden ser de alto, mediano o bajo flujo dependiendo del horario y particularidades de la organización. También, pueden ser lugares de ingreso, todos aquellos en donde se realice tránsito de personas entre distintos departamentos o áreas de la empresa, donde convivan distintos equipos.

Riesgo

Tanto el personal interno como otras personas ajenas a la organización, llegan del exterior del recinto desde diversos lugares, sin necesariamente tener protocolos de salud claros y conocidos, por lo que pueden ser potenciales focos de contagio para otras personas. En especial lugares con alto tránsito, en donde no se respete el distanciamiento social, son especialmente de cuidado y en donde se deben tomar medidas para cumplir con todas las recomendaciones sanitarias.



SUELOS



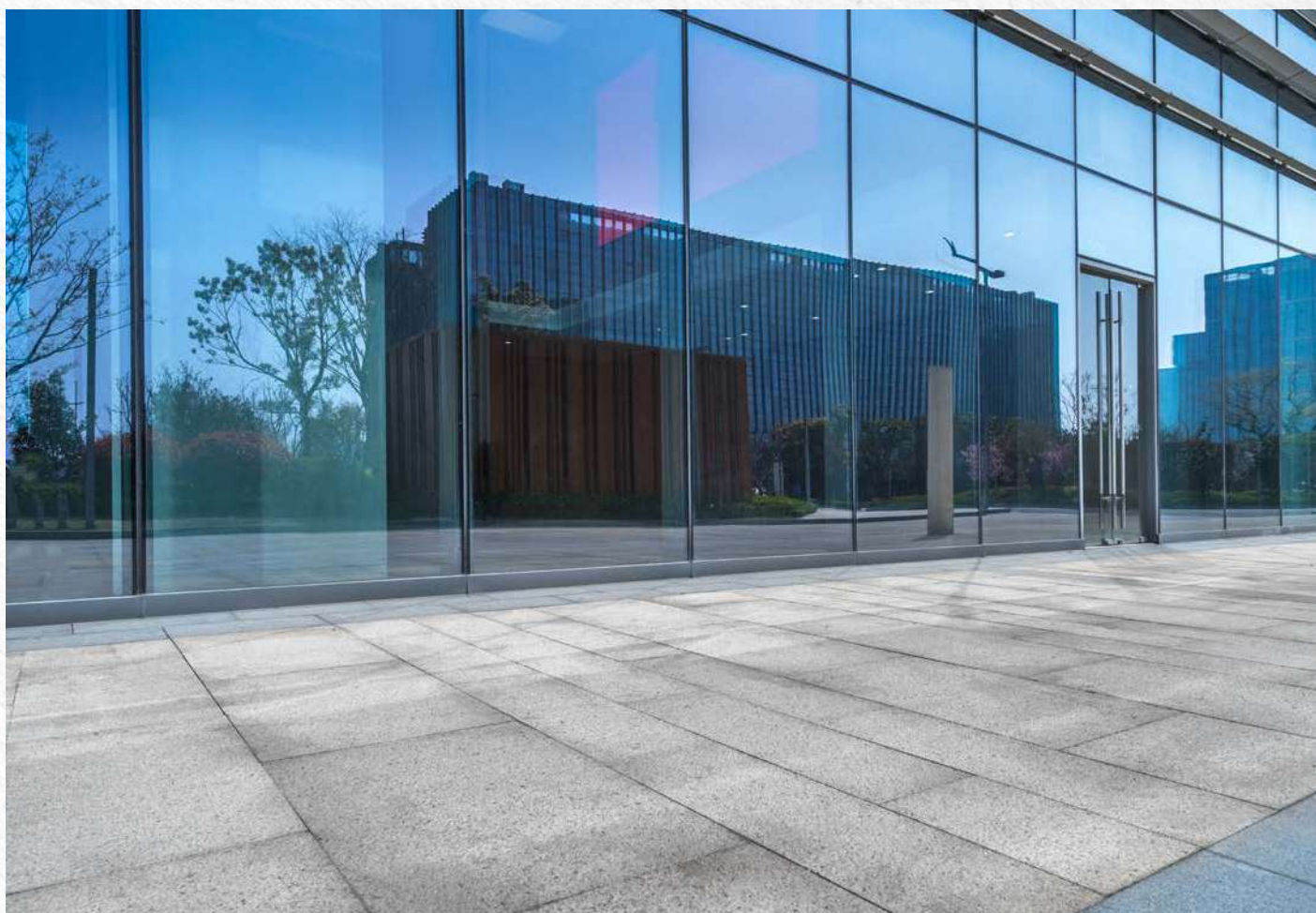
TIRADORES DE PUERTAS
Y MOBILIARIO



BOTONES DE ASCENSORES
TIMBRES E INTERRUPTORES



MOBILIARIO



ENTRADA O INGRESO

Recomendaciones

- Tomar temperatura al ingreso del recinto.
- Contar con alcohol gel para desinfectar manos al ingreso. Utiliza nuestros dispensadores multiflex, rellenables, o pregunta por la disponibilidad de nuestros totem en comodato.
- Contar con alcohol Spray para desinfectar suela zapatos, mochilas y carteras. Prueba nuestro nuevo formato de botella de 1Lt con gatillo o instala dispensador multiflex o rellenable.
- Para evitar el contagio por contacto mantén las puertas de acceso abiertas, de no ser posible instala nuestro dispensador de pañuelo desechable en el sector y abre la manilla utilizando el pañuelo para tocar la superficie.
- Desinfecta continuamente el mesón de recepción con Alcohol Spray y Paños de limpieza Maxwipe. Para evitar contaminación cruzada prefiere paños de colores.



KIT DE PRODUCTOS SUGERIDOS

Código	Descripción	Imagen	Alto Hoja	Largo Hoja	Ancho Hoja	Observaciones
57107	Higiénico Elite Professional Interfoliado 400 HJS X 18 PQ			21cm	10cm	Producto fabricado en base a papel tissue.
40250	Toalla Elite Professional Evolution+ UH 250 MTS X 2		20cm	250m		Producto fabricado en base a papel tissue.
40722	Toalla Elite Professional DH 200M		20cm	200m		Producto fabricado en base a papel tissue.
98200	Mascarillas Desechables Elite Professional 50 un x 40 paq					Producto que se compone por tres capas de tela, con elasticos para las orejas y ajuste nasal.
40971	Paño Maxwipe 80 Rollo/ Amarillo 80Unid x6		28cm	41,5cm		Paño de color formado por una capa sintética y una capa de fibras naturales
40969	Paño Maxwipe 80 Rollo/ Azul 80 Unid x 6		28cm	41,5cm		Paño de color formado por una capa sintética y una capa de fibras naturales
40970	Paño Maxwipe 80 Rollo/ Rojo 80 Unid x 6		28cm	41,5cm		Paño de color formado por una capa sintética y una capa de fibras naturales
40968	Paño Maxwipe 80 Rollo/ Verde 80 Unid x 6		28cm	41,5cm		Paño de color formado por una capa sintética y una capa de fibras naturales
40967	Paño Maxwipe 80 Rollo/ Blanco 80 Unid x 6		28cm	41,5cm		Paño formado por una capa sintética y una capa de fibras naturales
40964	Paño Maxwipe 60 Doblado 50 Unid x 8			35cm	28cm	Paño trabajo mediano formado por una capa sintética y una capa de fibras naturales




CESMEC
Producto Certificado
Bosques Verdes



800 360 690
www.eliteprofessional.cl

KIT DE PRODUCTOS SUGERIDOS

Código	Descripción	Imagen	Alto Hoja	Largo Hoja	Ancho Hoja	Observaciones
40959	Paño Maxwipe 70 Rollo 88 Unid x 1		28cm	41,5cm		Paño trabajo pesado formado por una capa sintética y una capa de fibras naturales
40953	Paño Maxwipe 50 Bobina 690 Unid x 1		30cm	45cm		Paño trabajo liviano formado por una capa sintética y una capa de fibras naturales
40952	Paño Maxwipe 60 Bobina 890 Unid x 1		25cm	34cm		Paño trabajo mediano formado por una capa sintética y una capa de fibras naturales
40958	Paño Maxwipe 70 Bobina 870 Unid x 1		28cm	41,5cm		Paño trabajo pesado formado por una capa sintética y una capa de fibras naturales
97081	Alcohol gel Elite Professional 5 LTS X 2					Desinfectante en base a Alcohol al 70%
97082	Alcohol spray Elite Professional 5 LTS X 2					Desinfectante en base a Alcohol al 70%
98145	Alcohol gel Elite Professional 320 ML X 12					Desinfectante en base a Alcohol al 70%
98150	Alcohol gel Elite Professional 12 X 1 LT					Desinfectante en base a Alcohol al 70%
98151	Alcohol spray Elite Professional 12 X 1 LT					Desinfectante en base a Alcohol al 70%
97051	Jabón Elite Professional Glicerina 5 LT X 2					Contiene aromatizantes, humectantes y un PH balanceado.
98133	Jabón Elite Professional Multiflex Glicerina 1 LT X 6					Contiene aromatizantes, humectantes y un PH balanceado.

ESPACIOS PÚBLICOS, DE TRABAJO Y/O CERRADOS

Definición

Son todos aquellos lugares, abiertos o cerrados, en donde confluyen más de una persona, ya sea por tránsito (pasillos, escaleras, filas, etc.) o destino (oficinas, salas de reuniones, salas de espera, comercio, etc.). Estos pueden ser de alto, mediano o bajo flujo y esto puede depender del horario y particularidades de la organización.

Riesgo

En estos espacios pueden confluir tanto trabajadores en conjunto con público u otros externos, y dependiendo de las características del espacio, pueden compartir por periodos de tiempo más largos. El constante flujo de personas y el contacto de ellos con los objetos como puertas, impresoras, botones de ascensor, etc, obliga a tener especiales cuidados para evitar contagios a través de estos.



BARANDILLAS, MOSTRADORES
Y ZONAS DE APOYO



MESAS, SILLAS,
EQUIPOS DE OFICINA
Y TECLADOS



MAQUINARIA
ESPECIFICA



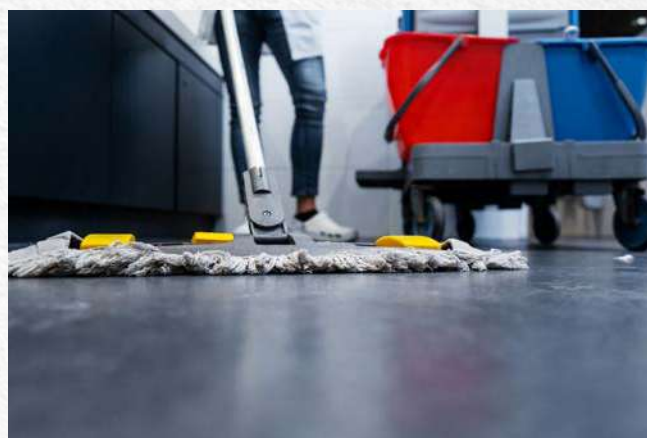
MOBILIARIO



ESPACIOS PÚBLICOS, DE TRABAJO Y/O CERRADOS

Recomendaciones

- Dispone de alcohol gel para desinfectar manos en pasillos y/o escritorios. Prueba nuestros dispensadores Multiflex o rellenables, y nuestras botellas de alcohol gel.
- Instala nuestro dispensador de pañuelos desechables para evitar el contagio al tocar botoneras de ascensores.
- Utiliza paños de limpieza Maxwipe y alcohol spray para limpiar mesas y sillas en salas de reuniones. Para evitar contaminación cruzada, prefiera paños de colores.
- Disponga de alcohol gel o spray en espacios comunes como impresoras y scanners.
- Instala nuestro dispensador de pañuelo desechable en el sector y abre la manilla utilizando el pañuelo para tocar la superficie.
- Proporcione pañuelos desechables Elite Professional y basureros cerrados en cada escritorio.
- Utilizar línea de limpieza de Elite Professional en sectores comunes y cocinas.
- Para ayudar a detener la propagación utilice stickers que fomenten la higiene de manos u otros hábitos, en áreas visibles para el personal.



KIT DE PRODUCTOS SUGERIDOS

Código	Descripción	Imagen	Alto Hoja	Largo Hoja	Ancho Hoja	Observaciones
16509	Facial Individual Elite Professional DH 50 HJS X 42 PQ			21cm	14cm	Producto fabricado en base a papel tissue.
16549	Facial Cubo Elite Professional TH 60 HJS X 36 PQ			21cm	21cm	Producto fabricado en base a papel tissue.
57107	Higiénico Elite Professional Interfoliado 400 HJS X 18 PQ			21cm	10cm	Producto fabricado en base a papel tissue.
98200	Mascarillas Desechables Elite Professional 50 un x 40 paq					Producto que se compone por tres capas de tela, con elasticos para las orejas y ajuste nasal.
N.A	Kit Higiene Oficina					Caja que contiene 1 botella de alcohol gel 320ml, 1 botella de alcohol spray 1Lt, 1 pack de 6un de pañuelos Elite Aloe Vera, 1 facial cubo triple hoja 60un y 1 paquete de mascarillas 50u.
40971	Paño Maxwipe 80 Rollo/ Amarillo 80Unid x6		28cm	41,5cm		Paño de color formado por una capa sintética y una capa de fibras naturales
40969	Paño Maxwipe 80 Rollo/ Azul 80 Unid x 6		28cm	41,5cm		Paño de color formado por una capa sintética y una capa de fibras naturales
40970	Paño Maxwipe 80 Rollo/ Rojo 80 Unid x 6		28cm	41,5cm		Paño de color formado por una capa sintética y una capa de fibras naturales
40968	Paño Maxwipe 80 Rollo/ Verde 80 Unid x 6		28cm	41,5cm		Paño de color formado por una capa sintética y una capa de fibras naturales
40967	Paño Maxwipe 80 Rollo/ Blanco 80 Unid x 6		28cm	41,5cm		Paño formado por una capa sintética y una capa de fibras naturales

KIT DE PRODUCTOS SUGERIDOS

Código	Descripción	Imagen	Alto Hoja	Largo Hoja	Ancho Hoja	Observaciones
40964	Paño Maxwipe 60 Doblado 50 Unid x 8			35cm	28cm	Paño trabajo mediano formado por una capa sintética y una capa de fibras naturales
40959	Paño Maxwipe 70 Rollo 88 Unid x 1		28cm	41,5cm		Paño trabajo pesado formado por una capa sintética y una capa de fibras naturales
40953	Paño Maxwipe 50 Bobina 690 Unid x 1		30cm	45cm		Paño trabajo liviano formado por una capa sintética y una capa de fibras naturales
40952	Paño Maxwipe 60 Bobina 890 Unid x 1		25cm	34cm		Paño trabajo mediano formado por una capa sintética y una capa de fibras naturales
40958	Paño Maxwipe 70 Bobina 870 Unid x 1		28cm	41,5cm		Paño trabajo pesado formado por una capa sintética y una capa de fibras naturales
30504	Limpia vidrios Elite Professional 5 LT X 2					Remueve fácilmente las huellas de grasa y suciedades comunes de vidrios y superficies lisas lavables.
97081	Alcohol gel Elite Professional 5 LTS X 2					Desinfectante en base a Alcohol al 70%
97082	Alcohol spray Elite Professional 5 LTS X 2					Desinfectante en base a Alcohol al 70%
98145	Alcohol gel Elite Professional 320 ML X 12					Desinfectante en base a Alcohol al 70%
98150	Alcohol gel Elite Professional 12 X 1 LT					Desinfectante en base a Alcohol al 70%
98151	Alcohol spray Elite Professional 12 X 1 LT					Desinfectante en base a Alcohol al 70%

BAÑOS / CAMARINES

Definición

Los baños o camarines, pueden ser muy distintos dependiendo de cada empresa y áreas donde se encuentran, ya que pueden ser privados, públicos o incluso de alto flujo. Hay que considerar tanto aquellos que son para uso de personal, como los de público general o terceros.

Riesgo

Por sus características estructurales suelen ser espacios más reducidos y de mayor exposición en el caso de tratarse de camarines, son lugares de particular cuidado en donde se deben extremar las medidas de higiene. En los casos de baños de alto flujo, donde se hace más difícil el distanciamiento, el riesgo sube y se vuelve muy importante tener un alto nivel de abastecimiento y reposición de productos de higiene y sanitizantes dado su alto nivel de consumo.



BAÑOS / CAMARINES

Recomendaciones

- Utilizar toallas de papel desechables para evitar contaminación cruzada por secadores de aire y toallas de género. Luego de utilizar la toalla de papel se recomienda botarla en basureros cerrados.

(Ver estudio de respaldo)







- Para un correcto lavado y desinfección de manos contar siempre con jabón. Si no dispone de agua y jabón, puede utilizar alcohol gel o spray.
- Instala nuestro dispensador de pañuelo desechable en el sector y abre la manilla utilizando el pañuelo para tocar la superficie.
- Utilizar stickers con instructivo para un correcto lavado de manos.



KIT DE PRODUCTOS SUGERIDOS

Código	Descripción	Imagen	Alto Hoja	Largo Hoja	Ancho Hoja	Observaciones
50971	Higiénico Elite Professional DH 250M X 6					Producto fabricado en base a papel tissue.
40250	Toalla Elite Professional Evolution+ UH 250 MTS X 2		20cm	250m		Producto fabricado en base a papel tissue.
40722	Toalla Elite Professional DH 200M		20cm	200m		Producto fabricado en base a papel tissue.
40971	Paño Maxwipe 80 Rollo/ Amarillo 80Unid x6		28cm	41,5cm		Paño de color formado por una capa sintética y una capa de fibras naturales
40969	Paño Maxwipe 80 Rollo/ Azul 80 Unid x 6		28cm	41,5cm		Paño de color formado por una capa sintética y una capa de fibras naturales
40970	Paño Maxwipe 80 Rollo/ Rojo 80 Unid x 6		28cm	41,5cm		Paño de color formado por una capa sintética y una capa de fibras naturales
40968	Paño Maxwipe 80 Rollo/ Verde 80 Unid x 6		28cm	41,5cm		Paño de color formado por una capa sintética y una capa de fibras naturales
40967	Paño Maxwipe 80 Rollo/ Blanco 80 Unid x 6		28cm	41,5cm		Paño formado por una capa sintética y una capa de fibras naturales
40964	Paño Maxwipe 60 Doblado 50 Unid x 8			35cm	28cm	Paño trabajo mediano formado por una capa sintética y una capa de fibras naturales
40959	Paño Maxwipe 70 Rollo 88 Unid x 1		28cm	41,5cm		Paño trabajo pesado formado por una capa sintética y una capa de fibras naturales

KIT DE PRODUCTOS SUGERIDOS

Código	Descripción	Imagen	Alto Hoja	Largo Hoja	Ancho Hoja	Observaciones
40953	Paño Maxwipe 50 Bobina 690 Unid x 1		30cm	45cm		Paño trabajo liviano formado por una capa sintética y una capa de fibras naturales
40952	Paño Maxwipe 60 Bobina 890 Unid x 1		25cm	34cm		Paño trabajo mediano formado por una capa sintética y una capa de fibras naturales
40958	Paño Maxwipe 70 Bobina 870 Unid x 1		28cm	41,5cm		Paño trabajo pesado formado por una capa sintética y una capa de fibras naturales
97051	Jabón Elite Professional Glicerina 5 LT X 2					Contiene aromatizantes, humectantes y un PH balanceado.
98133	Jabón Elite Professional Multiflex Glicerina 1 LT X 6					Contiene aromatizantes, humectantes y un PH balanceado.
40011	Cobertor WC 125 UN X 20 PQ			42cm	38cm	Cobertor de papel desechable.

ACOMPañAMIENTO ELITE PROFESSIONAL

Porque como empresa queremos acompañarte en todo el proceso de retorno a las funciones presenciales, que seguramente contará con varias etapas, es que ponemos a la disposición de tu empresa los siguientes servicios:

- Señaléticas y material educativo para trabajadores descargable.



(Descarga aquí)



(Descarga aquí)



(Descarga aquí)



(Descarga aquí)

- Protocolo y checklist descargable para sus establecimientos

PROTOCOLO



(Descarga aquí)

CHECKLIST



(Descarga aquí)

- Plataforma B2B para autogestión de compras.

<https://www.youtube.com/watch?v=Spa14FR8DXU>



- Servicio de atención técnica en 24 horas.

<https://www.youtube.com/watch?v=j14fz8fFqI8>



<https://www.youtube.com/watch?v=g6Sc62YJQF8>



800 360 690
www.eliteprofessional.cl

ACOMPañAMIENTO ELITE PROFESSIONAL

- Videos tutoriales de instalación y mantenimiento para nuestros dispensadores

<https://www.youtube.com/watch?v=IYSE1KNIA7Y&t=121s>

<https://www.youtube.com/watch?v=o0wSZstxzS8&t=10s>

<https://www.youtube.com/watch?v=pG0HPk4dxMw&t=6s>

<https://www.youtube.com/watch?v=9RenhHONr5M>

<https://www.youtube.com/watch?v=MbLycEO02AM>

<https://www.youtube.com/watch?v=KjXAfk2HupM&t=70s>

<https://www.youtube.com/watch?v=E-hBQ9WgTqo>



- Línea de consultas para dudas y asesoría a través de nuestra línea 800 y pagina web.

800 360 690 www.eliteprofessional.cl



El Manual de Higiene tiene por objeto proporcionar información útil al usuario sobre recomendaciones y soluciones que pueden ayudar a mantener la limpieza e higiene de espacios de trabajo. La información contenida en este manual es solamente para uso informativo general. Los usuarios son responsables de formarse su propio juicio sobre los riesgos/peligros en el lugar de trabajo y de adaptar la información que se encuentra en este sitio a sus circunstancias específicas, teniendo especial consideración a la normativa nacional aplicable.

Softys no se hace responsable por el uso que pueda dar el usuario a este Manual, siendo de su exclusiva responsabilidad informarse y consultar otras fuentes en caso de duda.

Las fotografías que están disponibles en este sitio web provienen de muchas fuentes diferentes y solamente tienen el objeto de ilustrar; no implican actitudes, comportamientos o acciones específicas por parte de ninguna de las personas que aparece en ellas.



800 360 690
www.eliteprofessional.cl